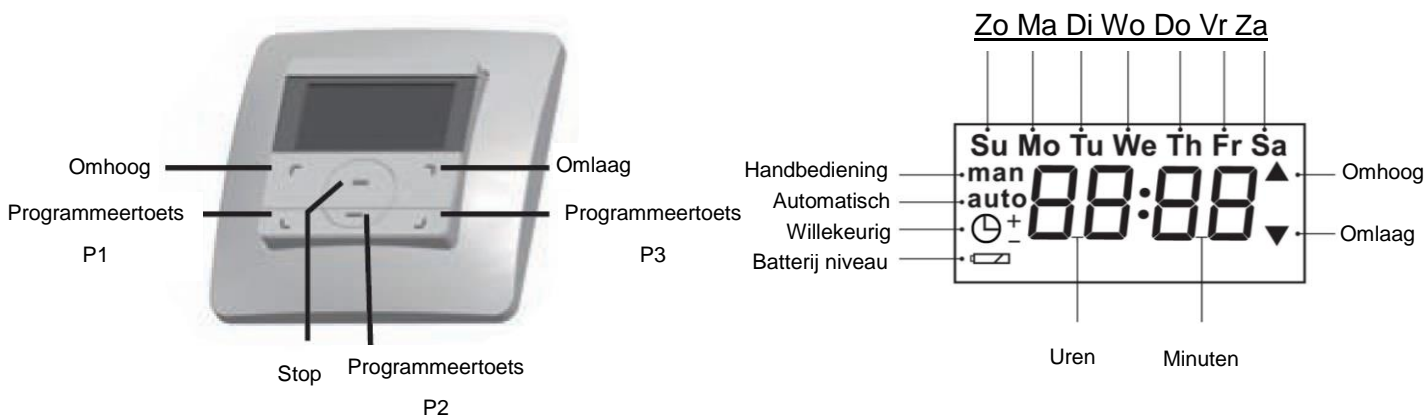
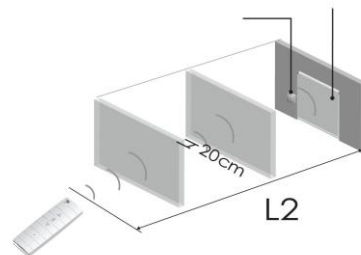
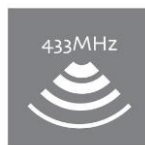


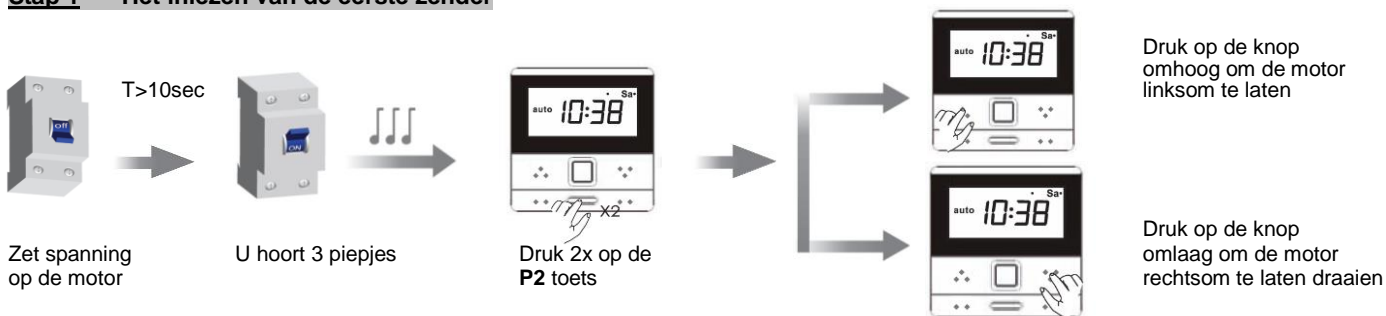
Handleiding Tijd klok zender type DC-409

Technische gegevens

Voltage:	3 Volt
Type batterij:	CR2430
Frequentie:	433,92 MHz
Temperatuur bereik:	-10°C - +50°C
Bereik:	100m open ruimte 20m en twee muren L2

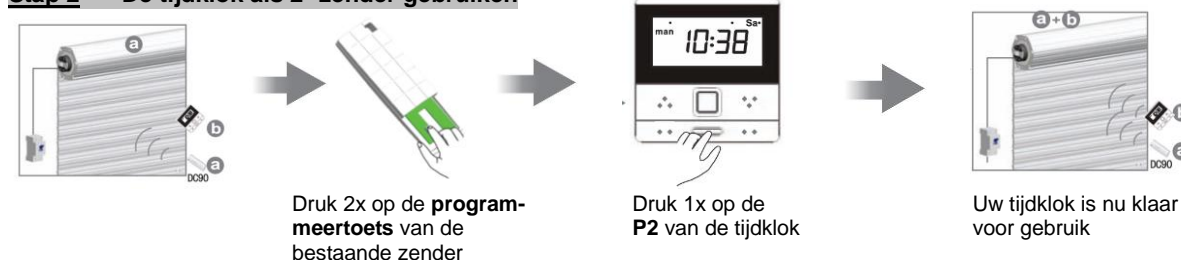


Stap 1 Het inlezen van de eerste zender



N.B. als de bovenstaande actie word uitgevoerd zijn alle andere zenders uit het geheugen verwijderd

Stap 2 De tijd klok als 2^e zender gebruiken



Stap 3 Van handbediening naar automatisch wisselen



Handbediening: De tijdfunctie is uitgeschakeld.

Automatisch: De motor werkt op de ingestelde tijden.

Willekeurig: De motor werkt op de ingestelde tijden echter met een afwijking van ongeveer ± 15 minuten.

Stap 4 De huidige tijd instellen



Druk op de **P2** toets en zet de klok op **MAN**.



Druk 5 sec. op de **P1** toets totdat de uren knipperen.



Druk op de **op** of **neer** toets om de juiste uren te kiezen.



Druk op de **P2** toets om naar minuten te gaan.



Druk op de **op** of **neer** toets om de juiste minuten te kiezen.



Druk op de **P1** toets om naar de dagen te gaan.



Druk op de **op** of **neer** toets om de Juiste dag te Kiezen.



Druk op de **P3** toets om af te sluiten.

Stap 3 Blokkeerfunctie



Druk gelijktijdig toets **P1** en **P3** in voor 3 seconden



Alle toetsen zijn nu geblokkeerd

Om de blokkeer functie op te heffen dient u de P1 en P3 toets gelijktijdig in te drukken voor 3 seconden.

Stap 3 Instellen automatische tijd



Druk op de **P2** toets tot de klok op automatisch staat.



Druk 5 sec. op de **P1** toets tot de omhoog tijd verschijnt.



Druk op de **P1** toets totdat de uren knipperen.



Druk op de **op** of **neer** toets om de juiste tijd te kiezen.



Druk op de **P1** toets om te wisselen naar Minuten.



Druk op de **op** of **neer** toets om de juiste minuten te kiezen.



Druk op de **P1** toets om de dagen in te stellen



Druk op de **op** of **neer** toets om de gewenste dagen in te stellen



Druk op de **P3** toets om de omlaag tijd in te stellen.



Druk op de **op** of **neer** toets om de uren in te stellen.



Druk 5 sec op de **P3** toets om de neerwaartse tijd te bevestigen.



Druk op de **stop** toets om terug te keren naar de huidige tijd.